

Domaine des Plateaux Fleuris

Chemin des Plateaux Fleuris

06700 Saint Laurent-du-Var

BATIMENT 1

Appt n°13

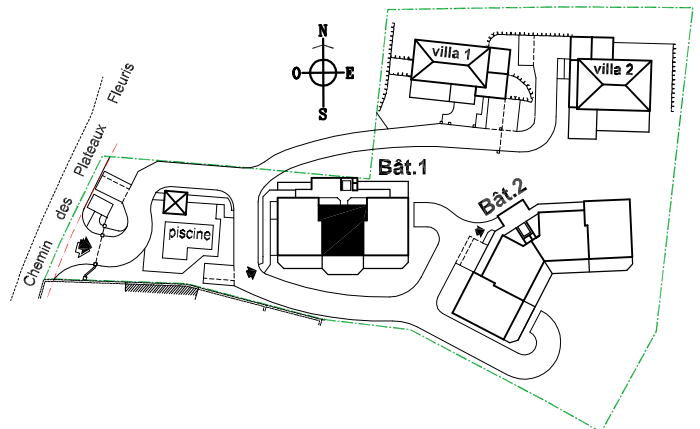
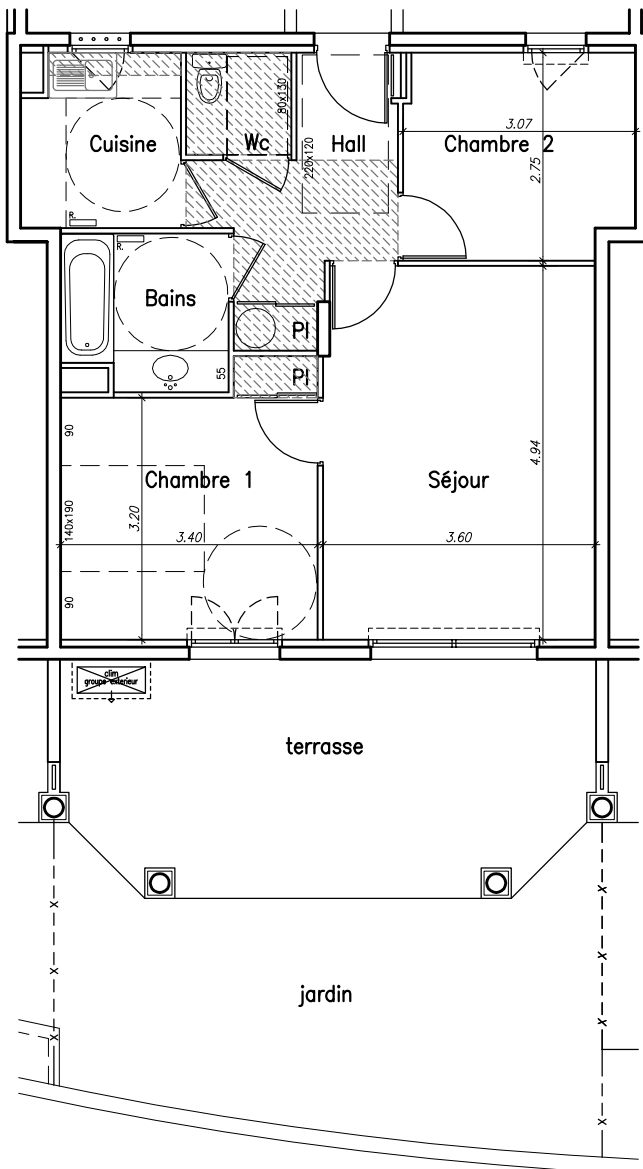
Rez de Chaussée
Type : 3 pièces

Séjour	17.67 m ²
Cuisine	4.69 m ²
Hall	5.94 m ²
Placard	0.72 m ²
Chambre 1	10.88 m ²
Chambre 2	8.14 m ²
Bains	4.38 m ²
Wc	1.87 m ²

Total habitable 54.90 m²

Terrasse 20.78 m²

Jardin 23.00 m²



soffite
faux-plafond



28.06.2010

Sci Domaine des Plateaux Fleuris

28, chemin de Saint JEAN

06800 CAGNES sur mer

Des modifications sont susceptibles d'être apportées à ce plan en fonction des nécessités techniques de la réalisation, tant en ce qui concerne les dimensions libres que l'équipement. Les surfaces indiquées sont approximatives, les retombées, soffites, faux-plafonds et canalisations ne sont pas figurés. Le mobilier est indicatif, et notamment l'emplacement des appareils sanitaires.

Domaine des Plateaux Fleuris

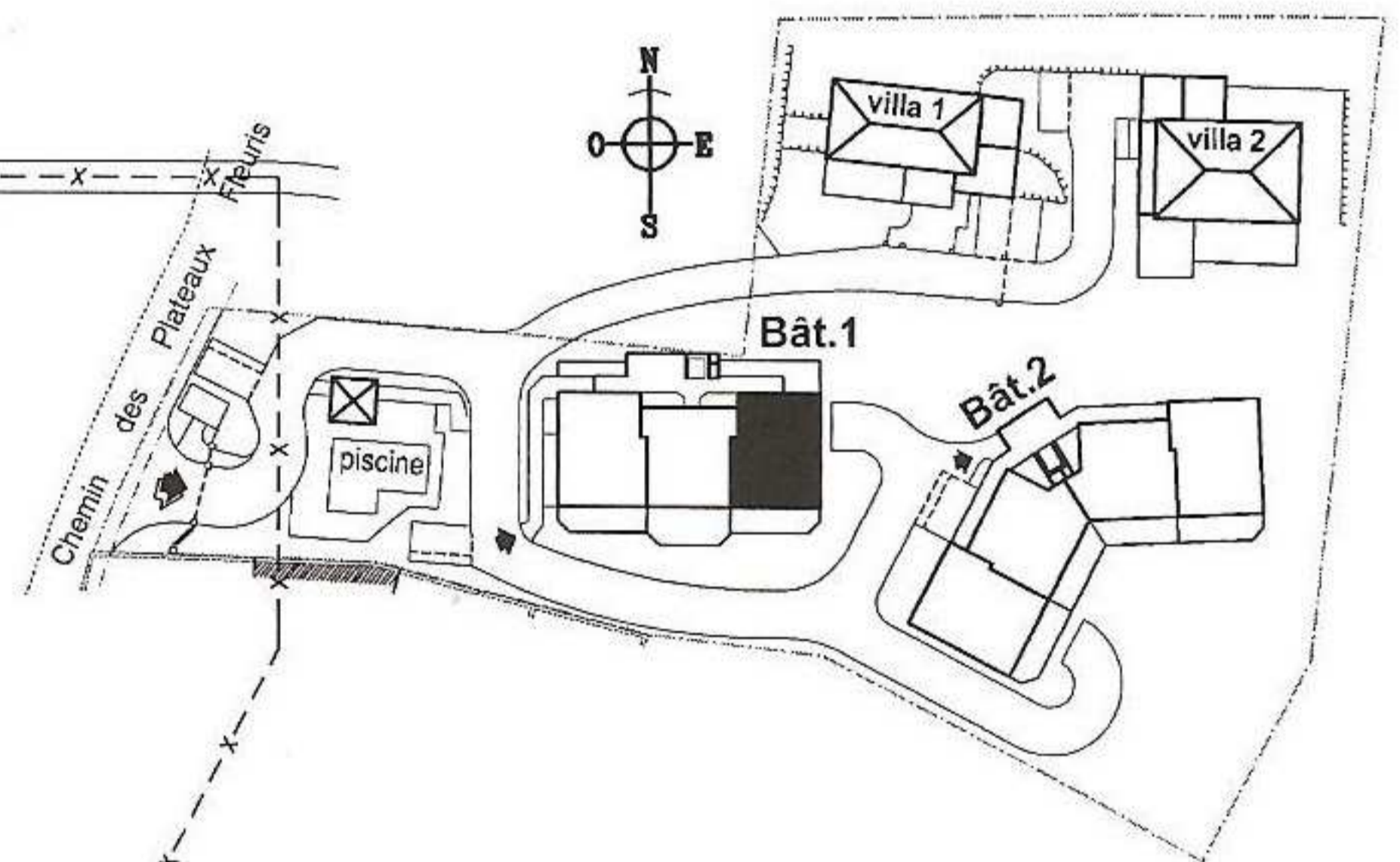
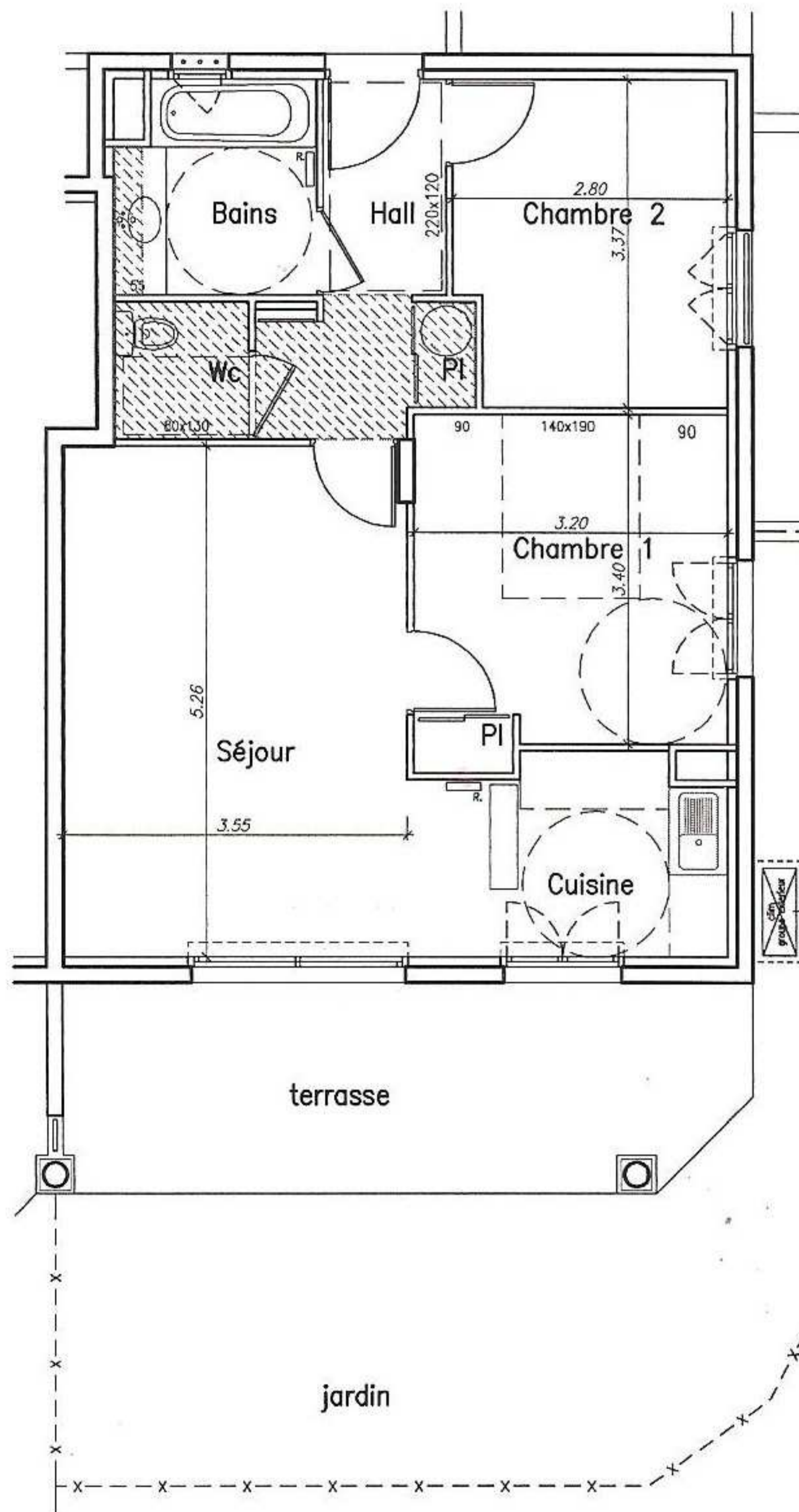
Chemin des Plateaux Fleuris
06700 Saint Laurent-du-Var

BATIMENT 1 Appt n° 14

Rez de Chaussée		Type : 3 pièces	
Séjour	20.15	m ²	
Cuisine	4.83	m ²	
Hall	4.93	m ²	
Placard	0.70	m ²	
Chambre 1	10.55	m ²	
Placard	0.60	m ²	
Chambre 2	9.09	m ²	
Bains	4.38	m ²	
Wc	1.97	m ²	

Total habitable	57.20	m²
Terrasse	14.62	m ²
Jardin	41.00	m ²

SURFACE TOTALE 71.82 m²



DOMAINE AVEC PISCINE

soffite
faux-plafond



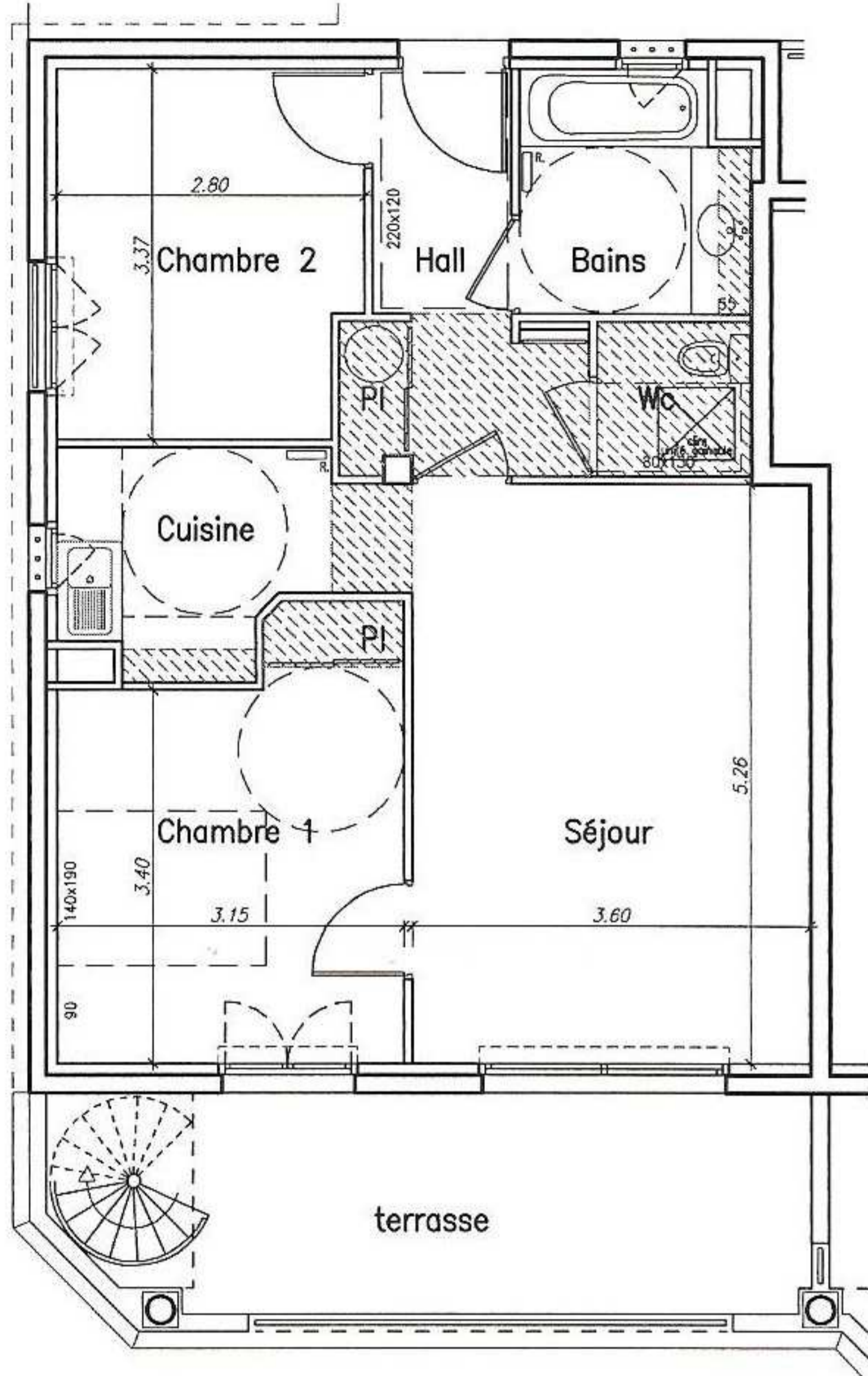
28.06.2010

Sci Domaine des Plateaux Fleuris
28, chemin de Saint JEAN
06800 CAGNES sur mer

Des modifications sont susceptibles d'être apportées à ce plan en fonction des nécessités techniques de la réalisation, tant en ce qui concerne les dimensions libres que l'équipement. Les surfaces indiquées sont approximatives, les retombées, soffites, faux-plafonds et canalisations ne sont pas figurés. Le mobilier est indicatif, et notamment l'emplacement des appareils sanitaires.

Domaine des Plateaux Fleuris

Chemin des Plateaux Fleuris
06700 Saint Laurent-du-Var



BATIMENT 1

Appt n° 15

1er Etage
Type : 3 pièces

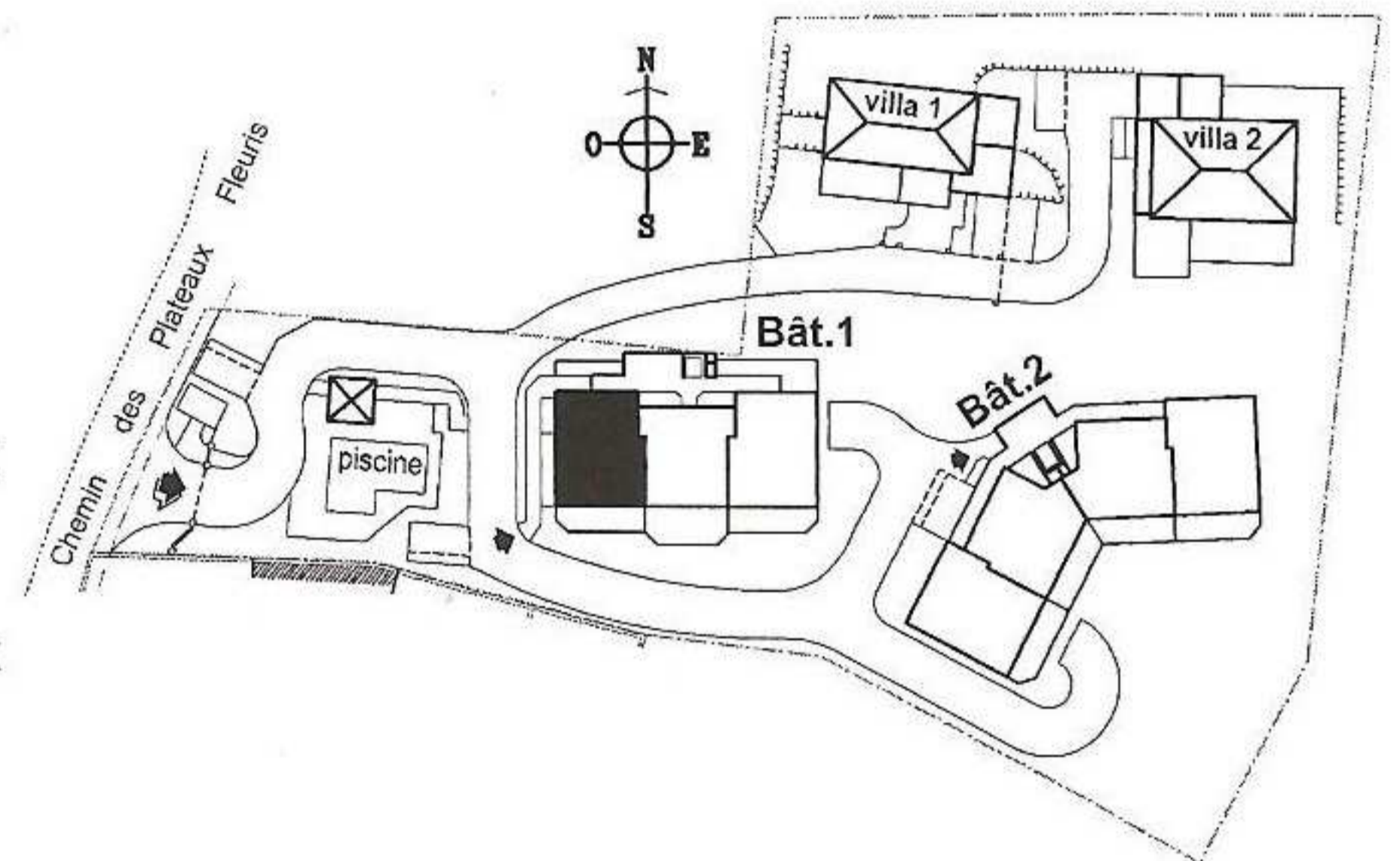
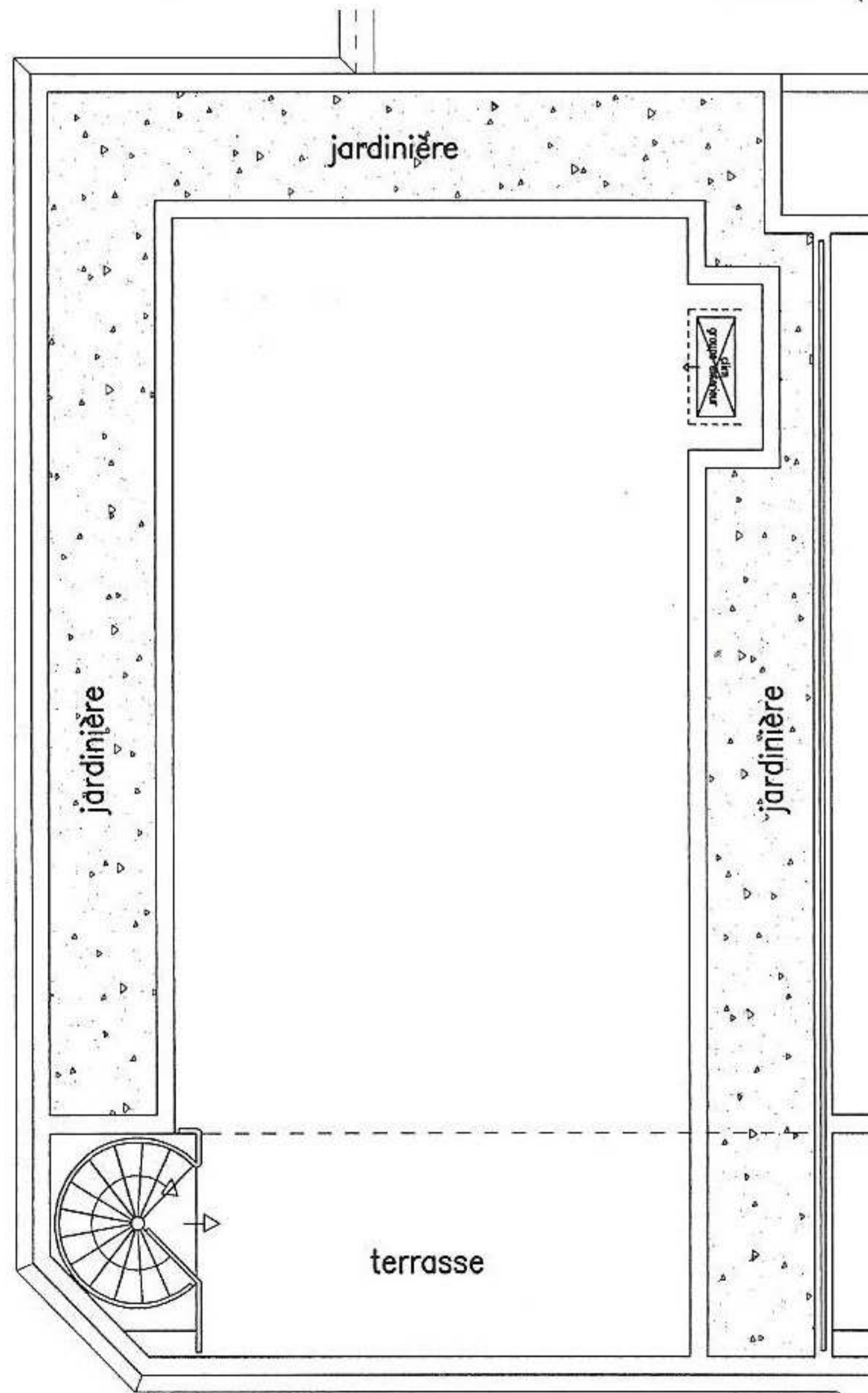
Séjour	18.93	m ²
Cuisine	5.25	m ²
Hall	4.95	m ²
Placard	0.87	m ²
Chambre 1	10.97	m ²
Placard	0.74	m ²
Chambre 2	9.09	m ²
Bains	4.38	m ²
Wc	1.97	m ²

Total habitable 57.15 m²

Terrasse 13.31 m²

Toiture Terrasse 48.28 m²

SUPERFICIE SURFACE 118.74 m²



DOMAINE AVEC PISCINE

soffite
faux-plafond



12.07.2010

Sci Domaine des Plateaux Fleuris

28, chemin de Saint JEAN
06800 CAGNES sur mer

Des modifications sont susceptibles d'être apportées à ce plan en fonction des nécessités techniques de la réalisation, tant en ce qui concerne les dimensions libres que l'équipement. Les surfaces indiquées sont approximatives, les retombées, soffites, faux-plafonds et canalisations ne sont pas figurés. Le mobilier est indicatif, et notamment l'emplacement des appareils sanitaires.

Domaine des Plateaux Fleuris

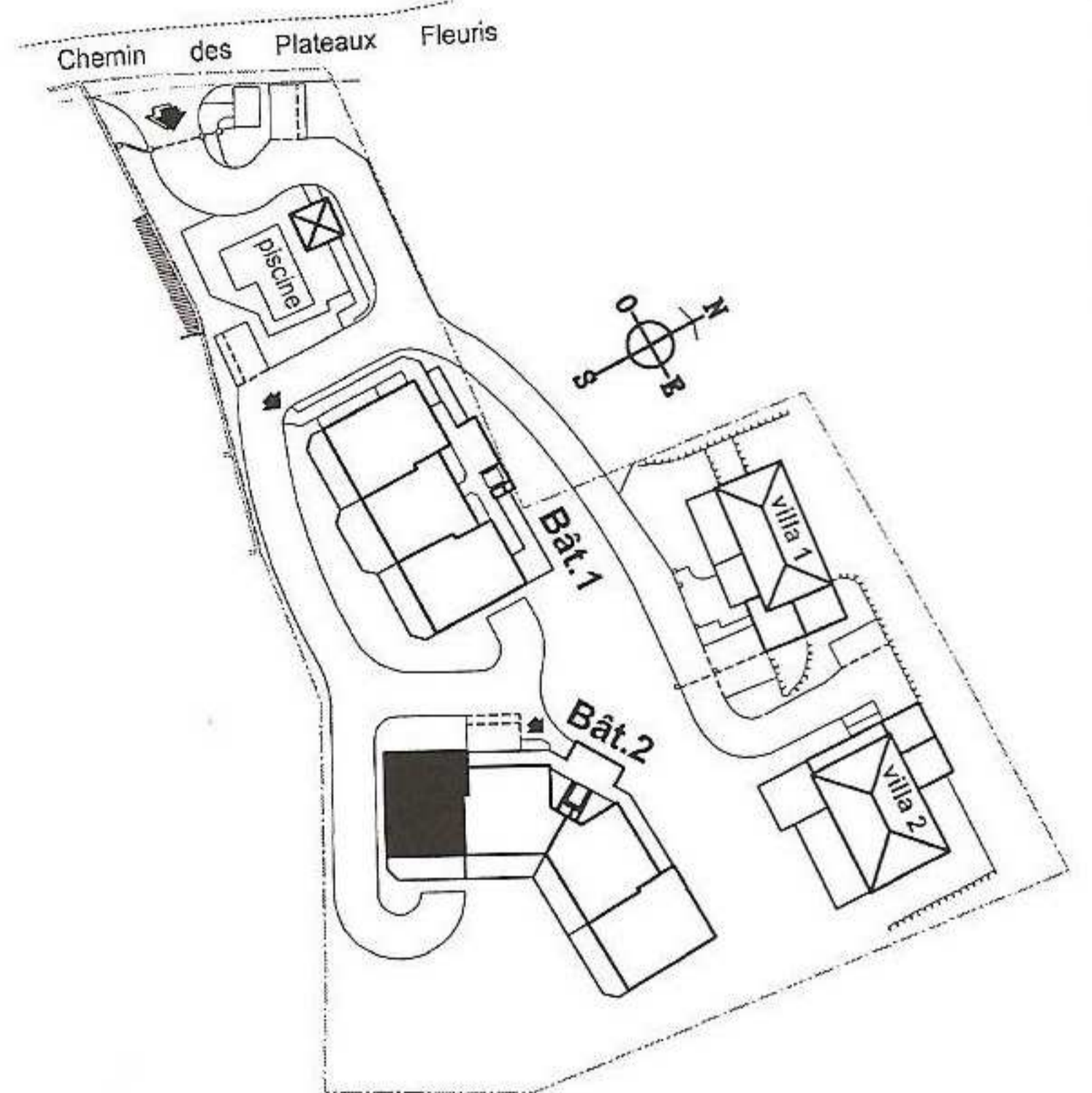
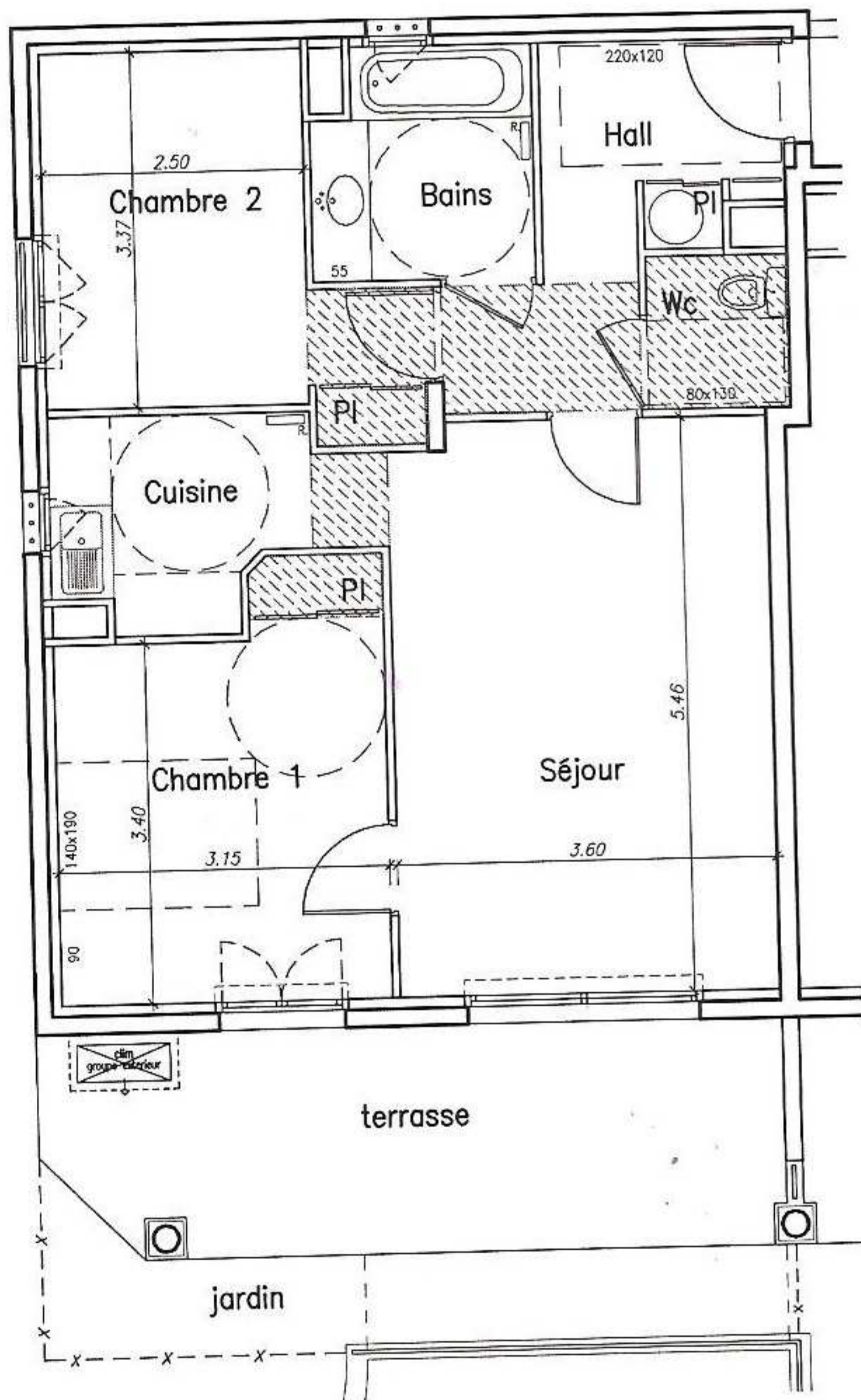
Chemin des Plateaux Fleuris
06700 Saint Laurent-du-Var

BATIMENT 2 **Appt n° 34**

Rez de Chaussée Type : 3 pièces	Séjour	19.50 m ²
	Cuisine	5.19 m ²
	Hall	6.21 m ²
	Placard	0.48 m ²
	Chambre 1	10.97 m ²
	Placard	0.74 m ²
	Chambre 2	9.50 m ²
	Placard	0.61 m ²
	Bains	4.38 m ²
	Wc	1.95 m ²

Total habitable	59.53 m²
Terrasse	14.60 m ²
Jardin	7.00 m ²

SURFACE TOTALE 74.13 m²



DOMAINE AVEC PISCINE

soffite
faux-plafond



28.06.2010

Sci Domaine des Plateaux Fleuris
28, chemin de Saint JEAN
06800 CAGNES sur mer

Des modifications sont susceptibles d'être apportées à ce plan en fonction des nécessités techniques de la réalisation, tant en ce qui concerne les dimensions libres que l'équipement. Les surfaces indiquées sont approximatives, les retombées, soffites, faux-plafonds et canalisations ne sont pas figurés. Le mobilier est indicatif, et notamment l'emplacement des appareils sanitaires.

Domaine des Plateaux Fleuris

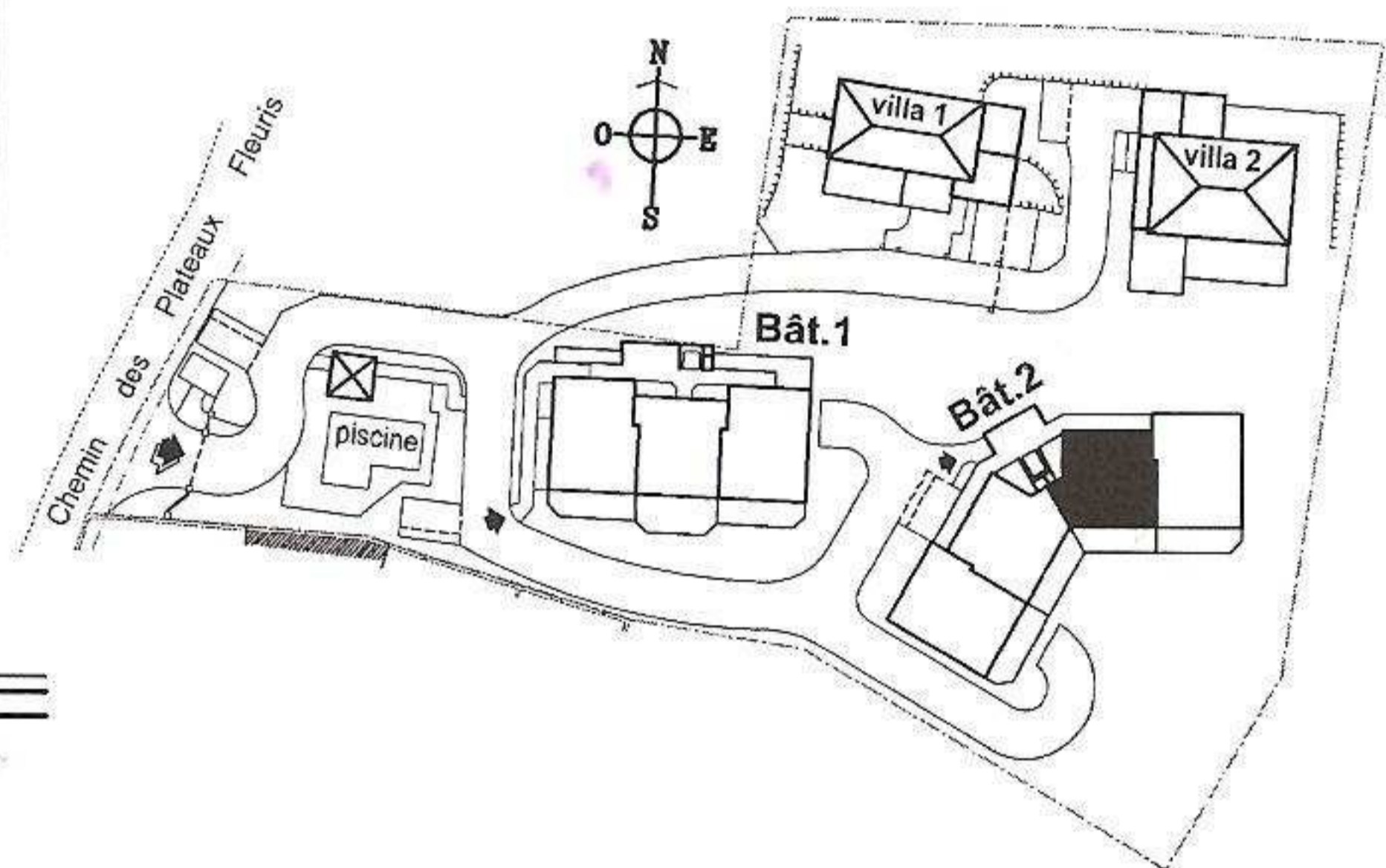
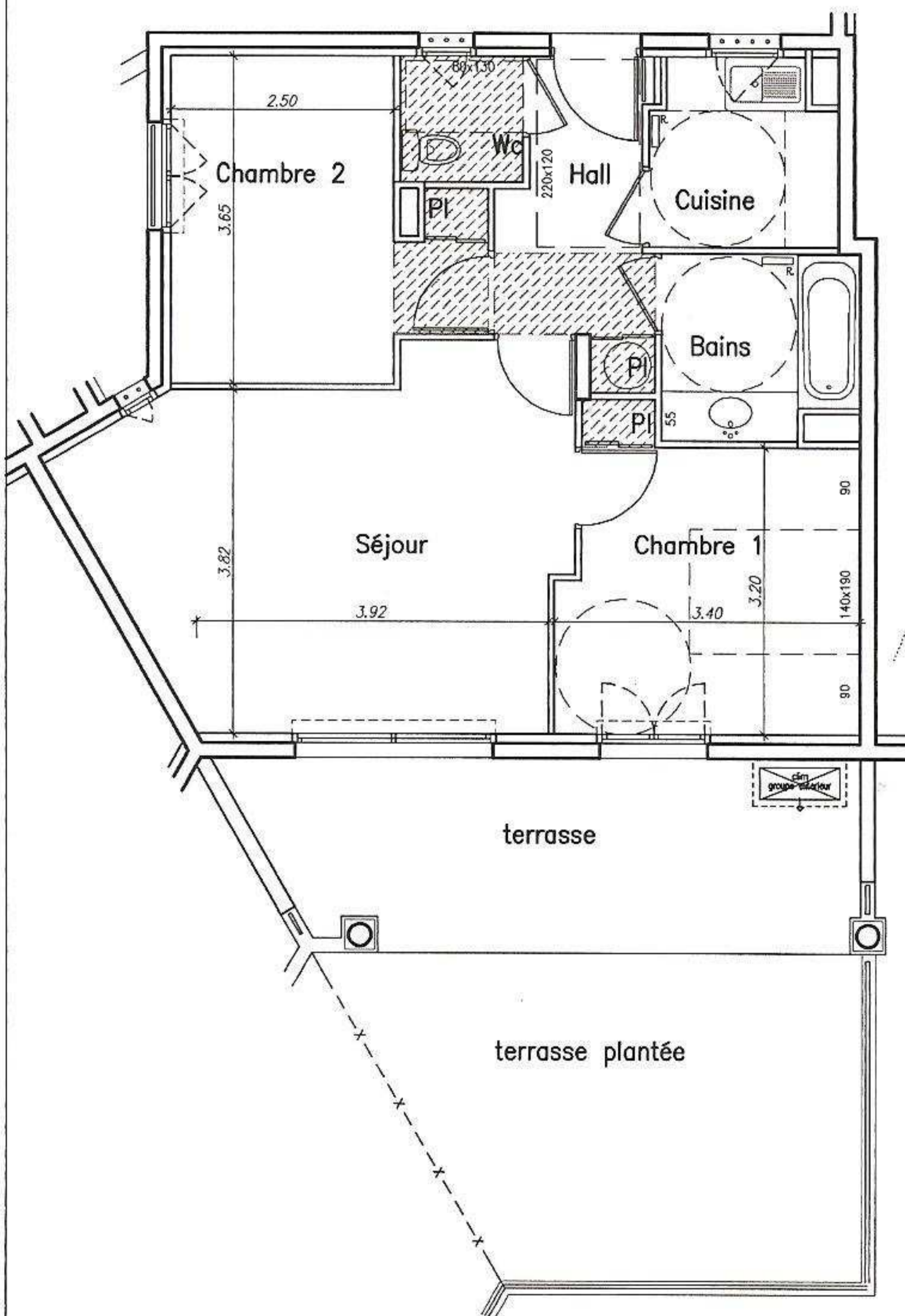
Chemin des Plateaux Fleuris
06700 Saint Laurent-du-Var

BATIMENT 2 Apt n°36

Rez de Chaussée		Type : 3 pièces	
Séjour	20.09	m ²	
Cuisine	4.15	m ²	
Hall	4.61	m ²	
Placard	0.47	m ²	
Chambre 1	10.43	m ²	
Placard	0.43	m ²	
Chambre 2	10.17	m ²	
Placard	0.42	m ²	
Bains	4.36	m ²	
Wc	1.90	m ²	

Total habitable	57.03	m²
Terrasse	14.05	m ²
Jardin	18.50	m ²

SURFACE TOTALE 71.08 m²



DOMAINE AVEC PISCINE

soffite
faux-plafond



28.06.2010

Sci Domaine des Plateaux Fleuris
28, chemin de Saint JEAN
06800 CAGNES sur mer

Des modifications sont susceptibles d'être apportées à ce plan en fonction des nécessités techniques de la réalisation, tant en ce qui concerne les dimensions libres que l'équipement. Les surfaces indiquées sont approximatives, les retombées, soffites, faux-plafonds et canalisations ne sont pas figurés. Le mobilier est indicatif, et notamment l'emplacement des appareils sanitaires.